

現場で金属の成分分析が可能

携帯型 金属成分分析計

(Positive Material Identification)

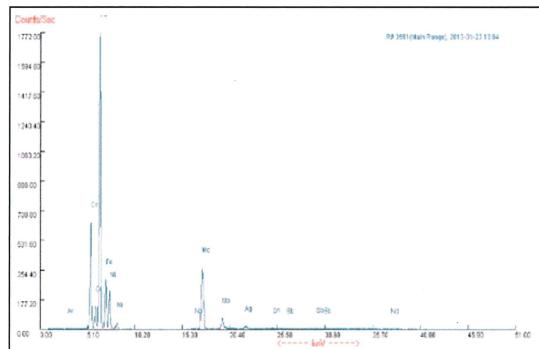
 日本シレーフ株式会社

金属材料の異材確認、材質検査、品質管理が簡易に

特徴

- そのままの形状で計測
- その場で鋼種判定も可能
- 持ち運び可能な軽量設計
- 測定はわずか数秒
- リアルタイムで結果表示
- 黒皮・錆等は除去後の測定

※C量は測定出来ません



38 General Metals
Time 7.4 sec
SS-317 0.8

Ele % +/- 2 sigma
Mo 2.97 0.03
Nb 0.022 0.003
W 0.109 0.034
Cu 0.232 0.044
Ni 14.55 0.16
Fe 61.77 0.20
Mn 1.66 0.09
Cr 18.28 0.11
V 0.119 0.033

スペクトル分布

プリントアウト例

H 1																	He 2				
Li 3	Be 4															B 5	C 6	N 7	O 8	F 9	Ne 10
Na 11	Mg 12															Al 11	Si 12	P 13	S 14	Cl 15	Ar 16
K 19	Ca 20	Sc 21	Ti 22	V 23	Cr 24	Mn 25	Fe 26	Co 27	Ni 28	Cu 29	Zn 30	Ga 31	Ge 32	As 33	Se 34	Br 35	Kr 36				
Rb 37	Sr 38	Y 39	Zr 40	Nb 41	Mo 42	Tc 43	Ru* 44	Rh 45	Pd 46	Ag 47	Cd 48	In 49	Sn 50	Sb 51	Te 52	I 53	Xe 54				
Cs 55	Ba 56	アクチノイド 57-71	Hf 72	Ta 73	W 74	Re 75	Os 76	Ir 77	Pt 78	Au 79	Hg 80	Tl 81	Pb 82	Bi 83	Po 84	At 85	Rn 86				
Fr 87	Ra 88	ランタノイド 89-103																			

SDD 定性・定量可能元素 定性可能元素
Si-PIN, SDD 定性・定量可能元素 *: SDD 定量可能元素

測定可能元素